

Weyn-Lauwers N.V.

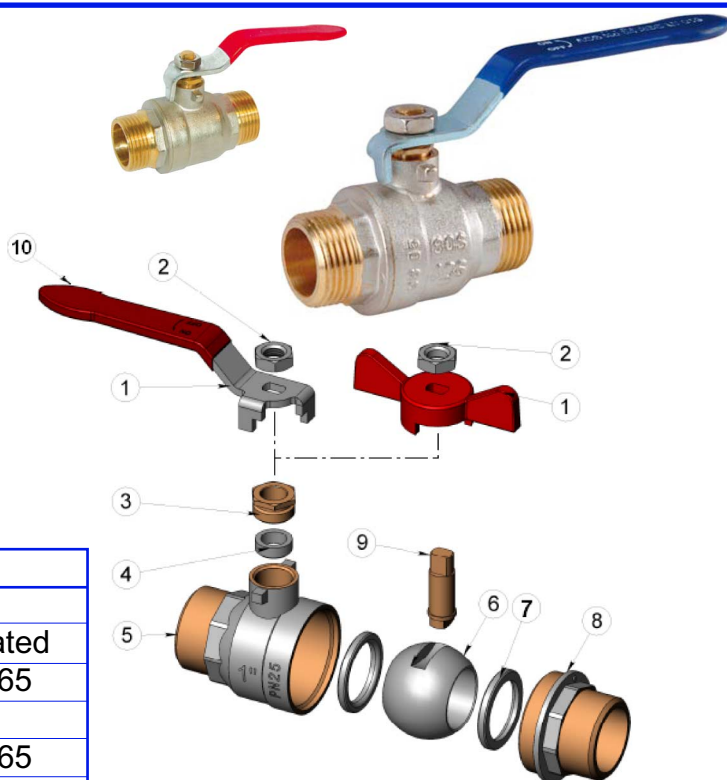
Industriepark-Noord 12
B - 9100 SINT-NIKLAAS

Tel. : 00 32 (0)3 776.34.13
Fax : 00 32 (0)3 778.09.52
weynlauwers@weynlauwers.be
www.weynlauwers.be

BRASS BALL VALVE PN25 - MM FIG T582

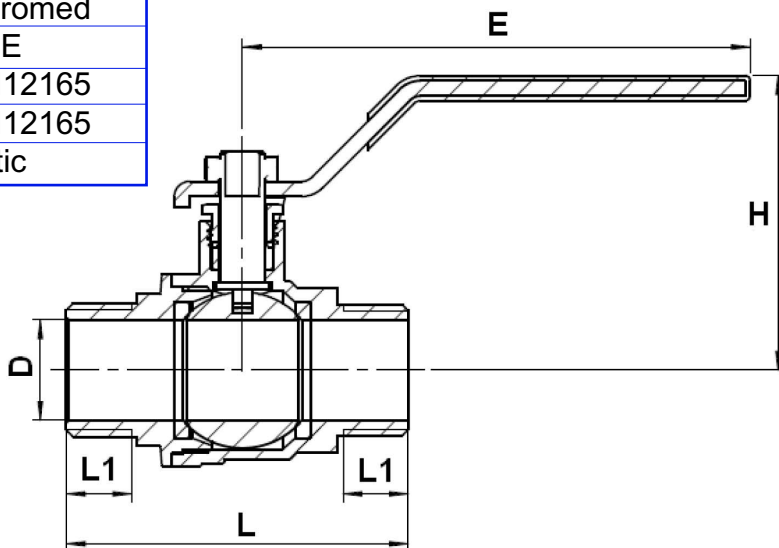
DESIGN FEATURES

- brass ball valve male-male PN25
 - temperature : -10 °C +180°C
 - specifications :
 - anti-blow out stem
 - PTFE packing
 - full bore
 - solid ball
 - steel handle with cover in red or blue
- PN 25**



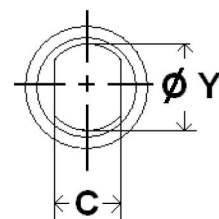
NOMENCLATURE

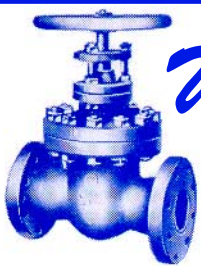
item	part name	material
1	handle	steel A235
2	handle nut	steel A235 coated
3	packing nut	brass EN12165
4	packing	PTFE
5	body	brass EN12165
6	ball	brass, chromed
7	seat	PTFE
8	bonnet	brass EN12165
9	stem	brass EN12165
10	handle cover	plastic



SIZE (in mm)

DN	3/8"	1/2"	3/4"	1"	1 1/4"	1 1/2"	2"
D	10	14,5	19	24,5	31	39,5	49,5
L	50,5	57	66,5	75	90,5	104	122,5
L1	10	10	12	14	15	16	18
E	81,5	81,5	104	102	120	120	142
H	41,8	45	48	57	67,5	73,5	87,5
C	4,8	4,8	4,8	5,8	7,8	7,8	7,8
Y	6	8	8	9	11,5	11,8	13
kg	0,132	0,19	0,268	0,394	0,63	0,865	1,435
ref.	T582.03	T582.04	T582.05	T582.06	T582.07	T582.08	T582.09





Weyn-Lauwers N.V.

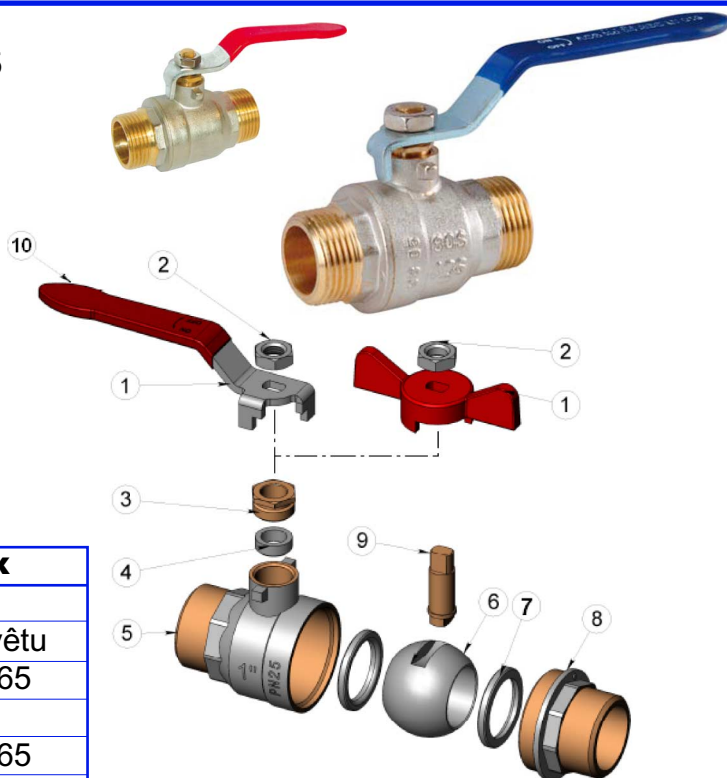
Industriepark-Noord 12
B - 9100 SINT-NIKLAAS

Tel. : 00 32 (0)3 776.34.13
Fax : 00 32 (0)3 778.09.52
weynlauwers@weynlauwers.be
www.weynlauwers.be

VANNE A SPHERE
PN25 - MM
FIG T582

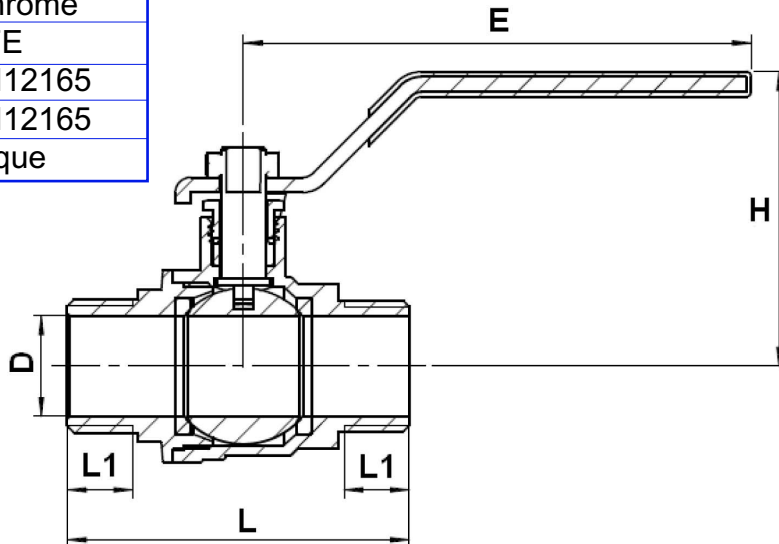
CARACTERISTIQUES

- vanne à sphère en laiton male-male PN25
 - température : -10 °C +180°C
 - caractéristiques :
 - axe inéjectable
 - presse étoupe PTFE
 - passage intégral
 - bille pleine
 - gaine poignée rouge ou bleue
- PN 25**



NOMENCLATURE

Repère	Désignation	Matériaux
1	poignée	acier A235
2	ecrou poignée	acier A235 revêtu
3	ecrou presse étoupe	laiton EN12165
4	presse étoupe	PTFE
5	corps	laiton EN12165
6	sphère	laiton chromé
7	siège	PTFE
8	mamelon	laiton EN12165
9	axe	laiton EN12165
10	gaine poignée	plastique



DIMENSIONS (en mm)

DN	3/8"	1/2"	3/4"	1"	1 1/4"	1 1/2"	2"
D	10	14,5	19	24,5	31	39,5	49,5
L	50,5	57	66,5	75	90,5	104	122,5
L1	10	10	12	14	15	16	18
E	81,5	81,5	104	102	120	120	142
H	41,8	45	48	57	67,5	73,5	87,5
C	4,8	4,8	4,8	5,8	7,8	7,8	7,8
Y	6	8	8	9	11,5	11,8	13
kg	0,132	0,19	0,268	0,394	0,63	0,865	1,435
ref.	T582.03	T582.04	T582.05	T582.06	T582.07	T582.08	T582.09

